

RO-L2594



معرفی محصول

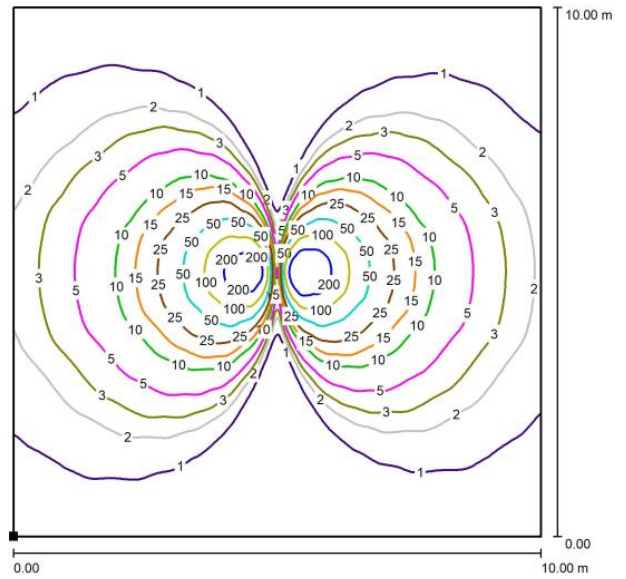
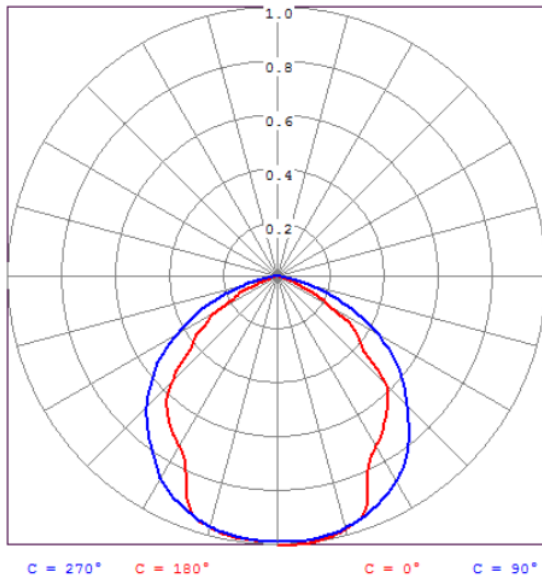
پایه چراغ چمنی آرشا ساخته شده از پایه و سرچراغ فولادی با روشنایی ۱۲ وات (LED) در هر دو سمت، مقاوم در برابر نفوذ آب و گرد و غبار و مناسب برای فضاهای بیرونی همچون پارکها و ویلاها است.

اطلاعات فنی



RO-L2594	کد محصول:	Code
0.9m	ارتفاع:	h
فولاد (ST37)	جنس بدنه:	Steel
فولاد (ST37)	جنس سرچراغ:	Steel
-	جنس کاور:	-
اکرولیک	نوع حباب:	AC
60°	زاویه سرچراغ:	45°
2xLED 12w (SMD) پروژکتور خطی با بدنه آلومینیوم اکستروژن	نوع روشنایی اصلی:	
درایور الکتریکی جریان ثابت ایزوله با ضریب توان بیش از ۹۰ درصد	بالاست/درایور:	
3000-6500°K	دمای رنگ نور:	CT 3000k 6500k
90°	زاویه تابش نور:	90°
2500Lm	شار نوری:	
IP65	درجه حفاظت:	IP 65
-	نوع روشنایی مرکز پایه:	-
180~240VAC – 50/60Hz	مشخصات الکتریکی:	
Type C (AX 140 - LBolt M8)	مشخصات نصب:	BP
8kg	وزن:	KG
رنگ پودری الکترواستاتیک پلیاستر مقاوم در برابر اشعه UV	نوع پوشش:	E.S PUR

نمودار فتومتريک



$E(av) = 11Lx$      $E(min) = 1.0Lx$      $E(max) = 400Lx$

نقشه فنی

