

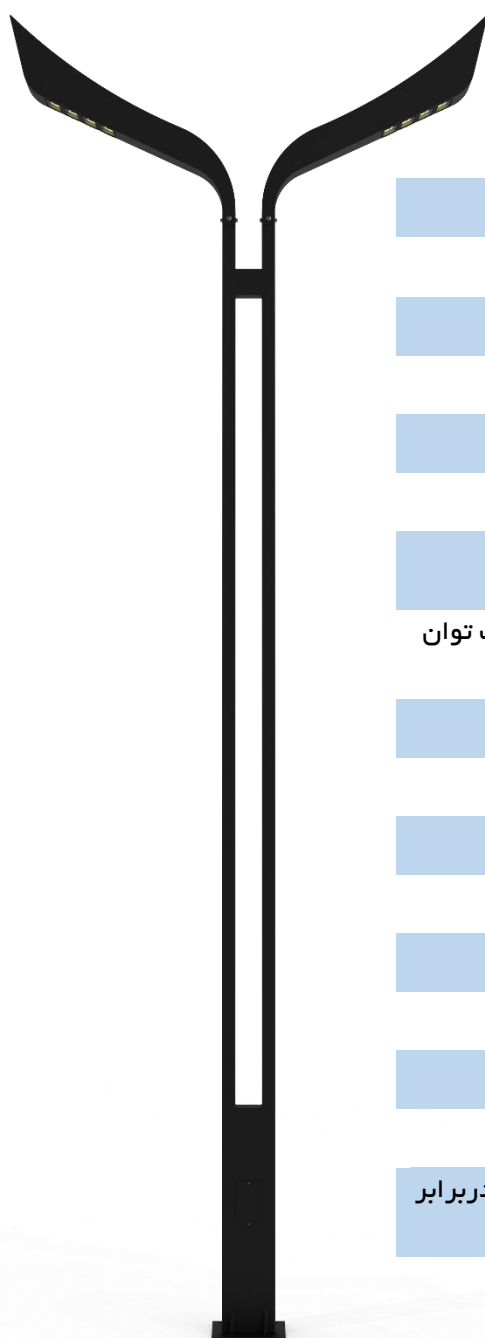
RO-R7655



معرفی محصول

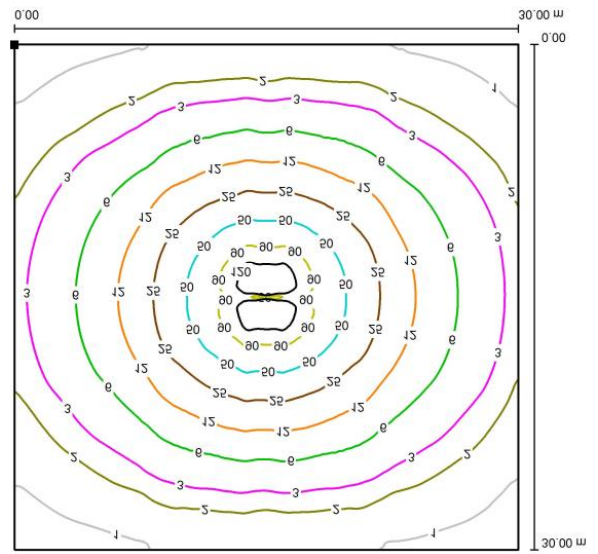
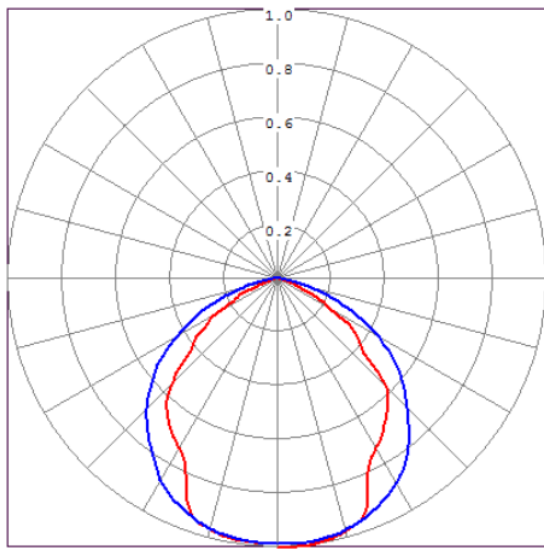
پایه چراغ خیابانی دوطرفه ستایش، ساخته شده از پایه و سرچراغ فولادی با روشنایی ۹۶ وات (LED) در هر سمت و همینطور روشنایی ۱۲ وات در مرکز پایه، مقاوم در برابر نفوذ آب و گرد و غبار و مناسب برای نورپردازی راهها و معابر شهری و برون شهری است.

اطلاعات فنی



RO-R7655	کد محصول:	Code
5.9m	ارتفاع:	h
فولاد (ST37)	جنس بدنه:	Steel
فولاد (ST37)	جنس سرچراغ:	Steel
-	جنس کاور:	-
اکرولیک شفاف	نوع حباب:	AC
25°	زاویه سرچراغ:	25°
8X LED24w (SMD) پروژکتور خطی با بدنه آلومینیوم اکستروژن	نوع روشنایی اصلی:	
درایور الکتریکی جریان ثابت ایزوله با ضریب توان بیش از ۹۰ درصد	بالاست/درایور:	
3000-6500°K	دمای رنگ نور:	CT 3000k 6500k
90°	زاویه تابش نور:	90°
20000Lm	شار نوری:	
IP65	درجه حفاظت:	IP 65
LED12w(SMD)	نوع روشنایی مرکز پایه:	
180~240VAC – 50/60Hz	مشخصات الکتریکی:	
Type R (AX 250 - Bolt M20)	مشخصات نصب:	BP
128kg	وزن:	KG
رنگ پودری الکترواستاتیک پلی استر مقاوم در برابر اشعه UV	نوع پوشش:	E.S PUR

نمودار فتومتريک



C = 270° C = 180° C = 0° C = 90°

E(av)= 14Lx E(min)= 1.0Lx E(max)= 156Lx

نقشه فنی

